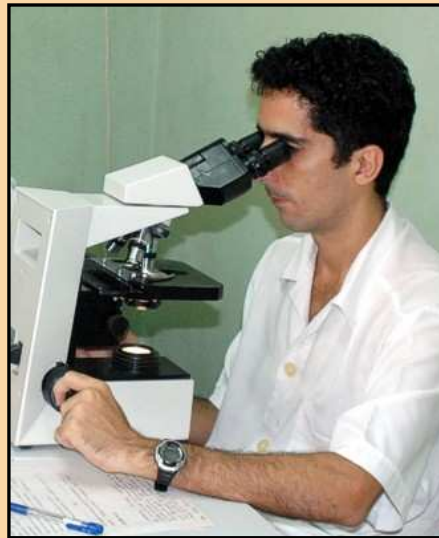


ESTRUCTURA PROFESSIONAL DE LA POBLACIÓ



TIPUS DE POBLACIÓ SEGONS LES ACTIVITATS ECONÒMIQUES

- La **població activa** són totes les persones entre 16 i 65 anys que tenen feina o la busquen.
- La **població inactiva** són les persones que fan feines a la llar, els estudiants que no treballen, les persones jubilades, incapacitats...



ACTIVITATS ECONÒMIQUES: BENS I SERVEIS

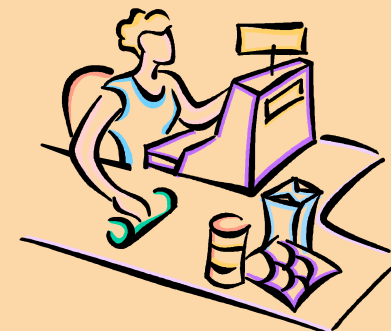
- Les **activitats econòmiques** són el conjunt de tasques que realitzen les persones per produir bens i serveis.
- Els **Bens** i els **Serveis** serveixen per satisfer les necessitats de les persones.



SECTORS DE PRODUCCIÓ

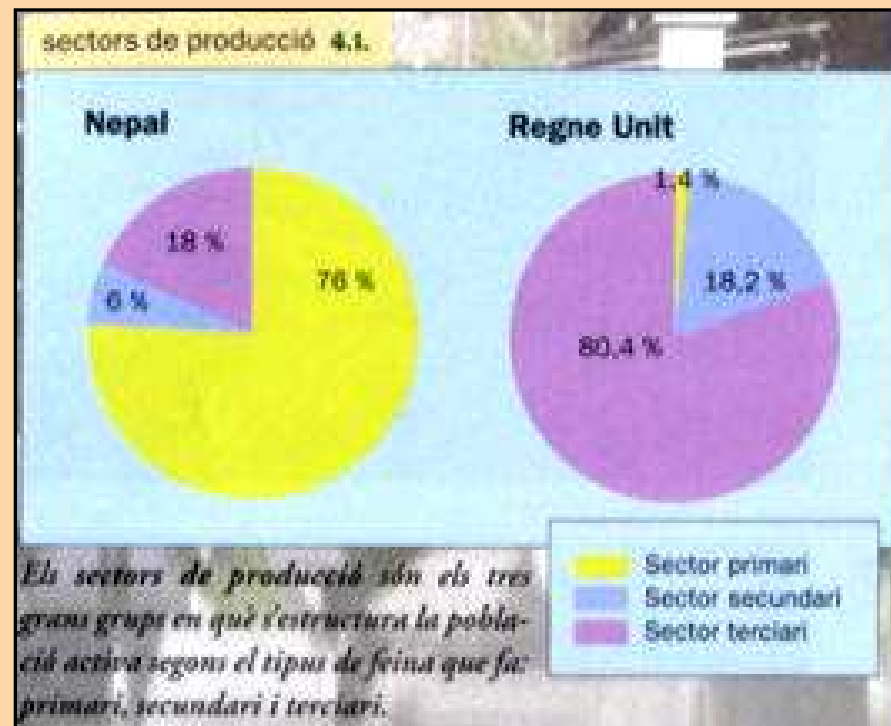
La població activa s'estructura en tres sectors de producció:

- . **Sector Primari:** Inclou l'agricultura, la ramaderia i la pesca.
- . **Sector Secundari:** Comprèn la mineria i la indústria, construcció.
- . **Sector Terciari:** Compren tot els serveis.



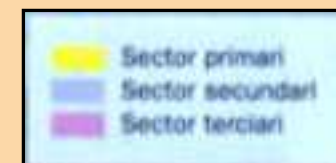
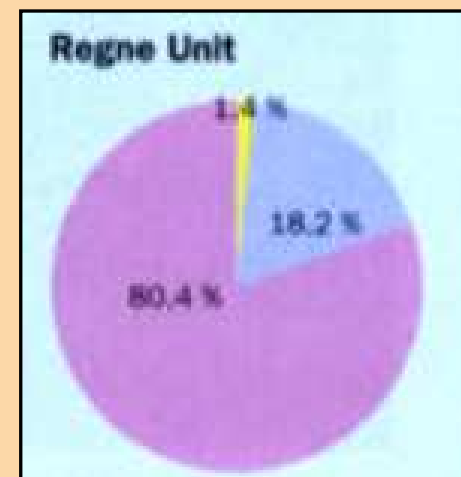
LES ACTIVITATS ECONÒMIQUES PER SECTORS

La manera com es distribueix la població en aquests tres sectors ens indica el desenvolupament d'un país.



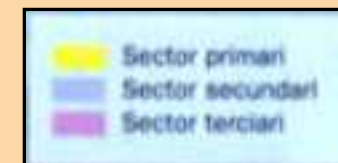
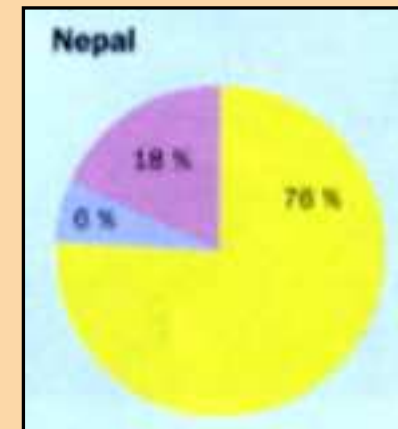
DISTRIBUCIÓ DE LA POBLACIÓ ACTIVA PER SECTORS ALS PAÏSOS DESENVOLUPATS

- Tenen menys del 10% de població activa dedicada a l'agricultura.
- Més del 50% de la població activa treballa al sector terciari (serveis).

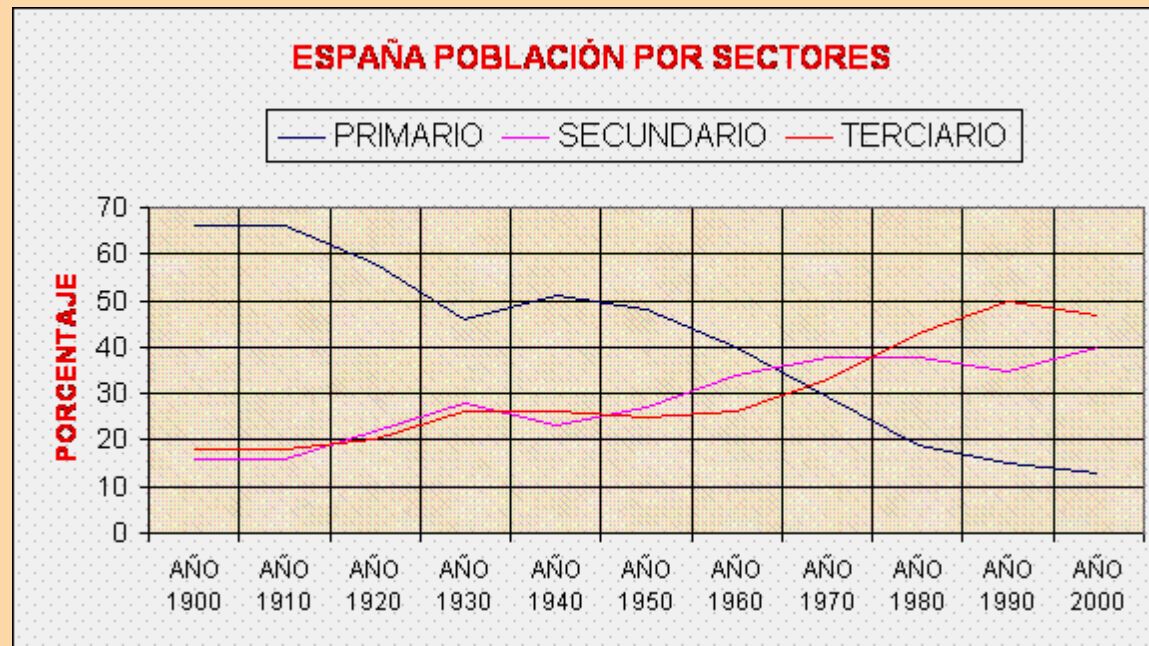


DISTRIBUCIÓ DE LA POBLACIÓ ACTIVA PER SECTORS ALS PAÏSOS SUBDESENVOLUPATS

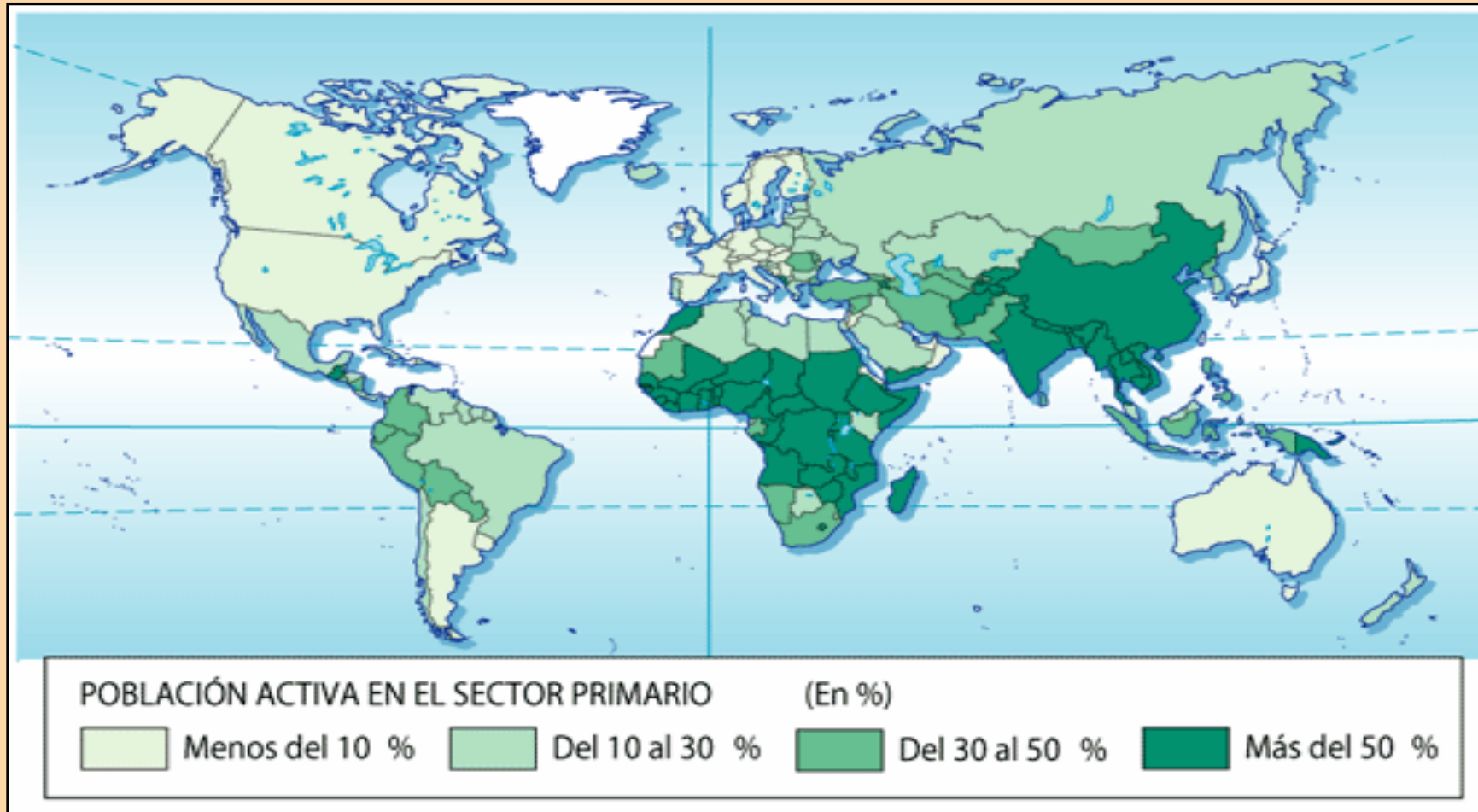
- Tenen més del 70% de la població activa dedicada al sector primari.
- Menys del 10% de la població es dedica al sector secundari.
- Menys del 50% es dedica al sector serveis.



POBLACIÓ PER SECTORS ESPANYOLA



POBLACIÓ ACTIVA EN EL SECTOR PRIMARI



POBLACIÓ ACTIVA EN EL SECTOR TERCIARI

