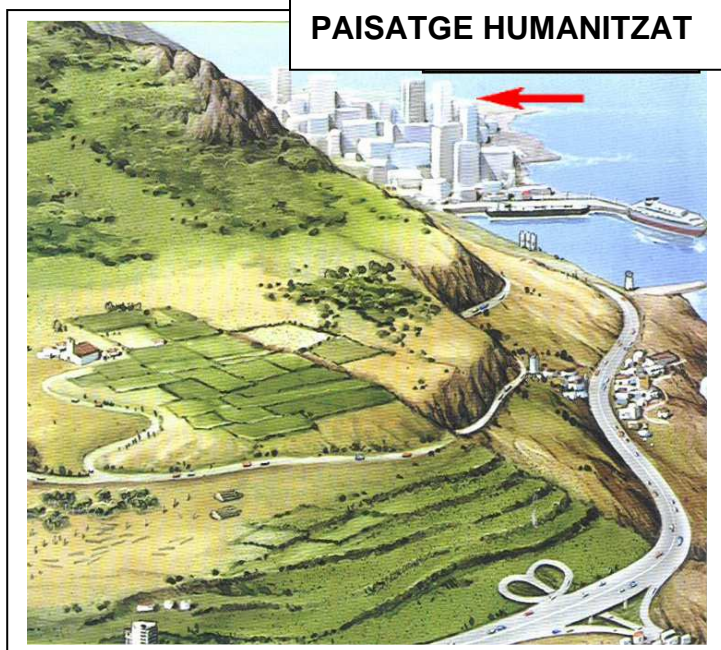


CLIMA I VEGETACIÓ

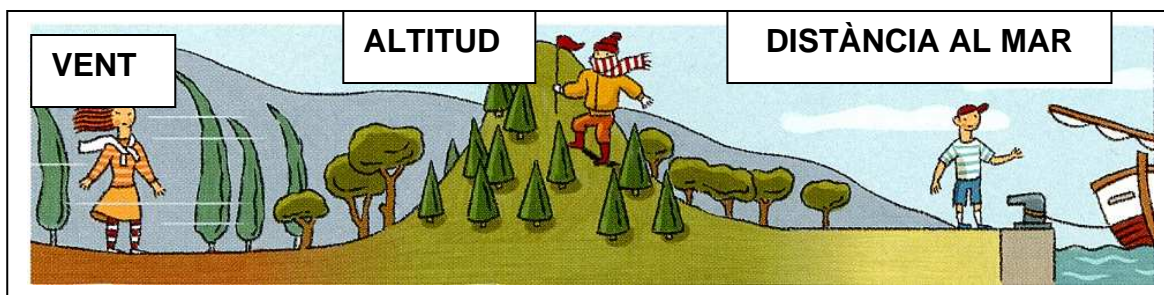
PAISATGES



PAISATGE HUMANITZAT



VEGETACIÓ



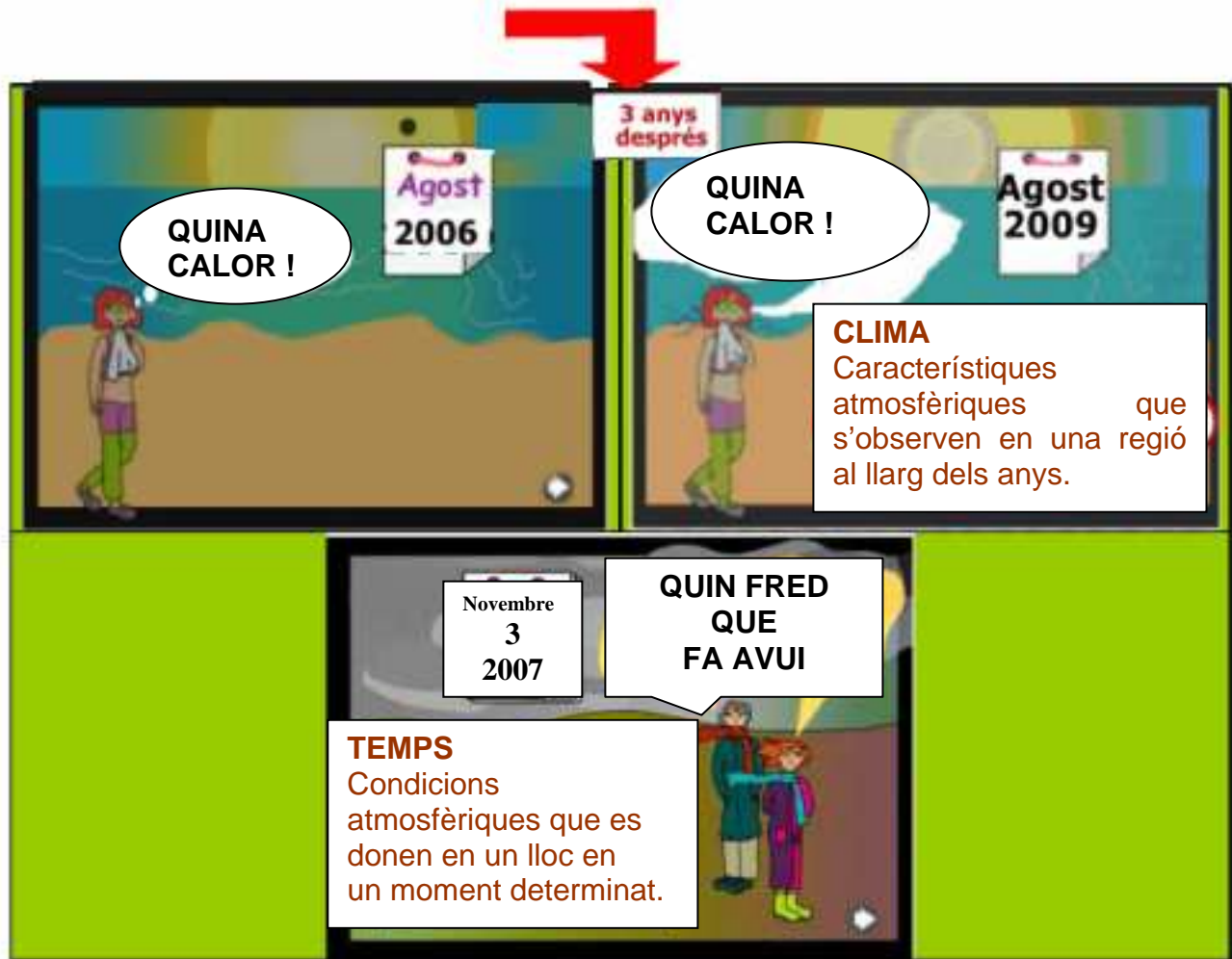


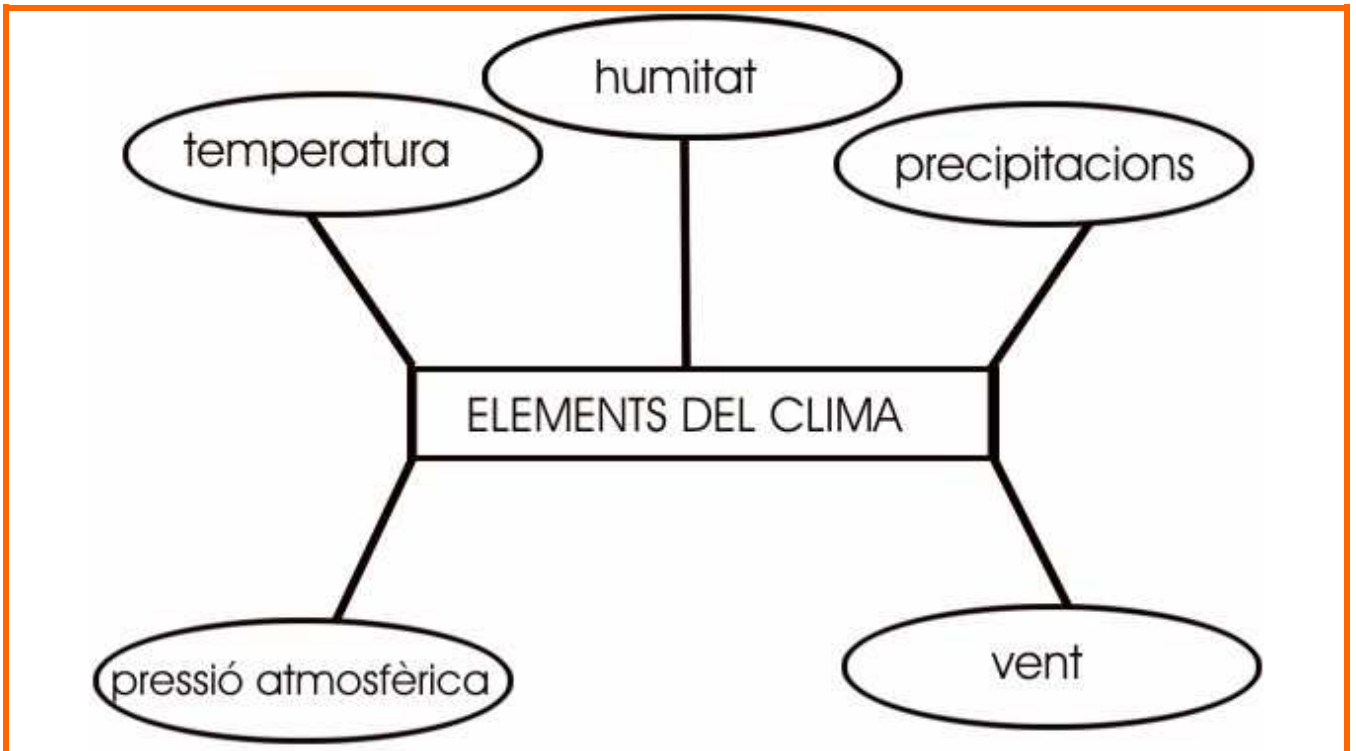
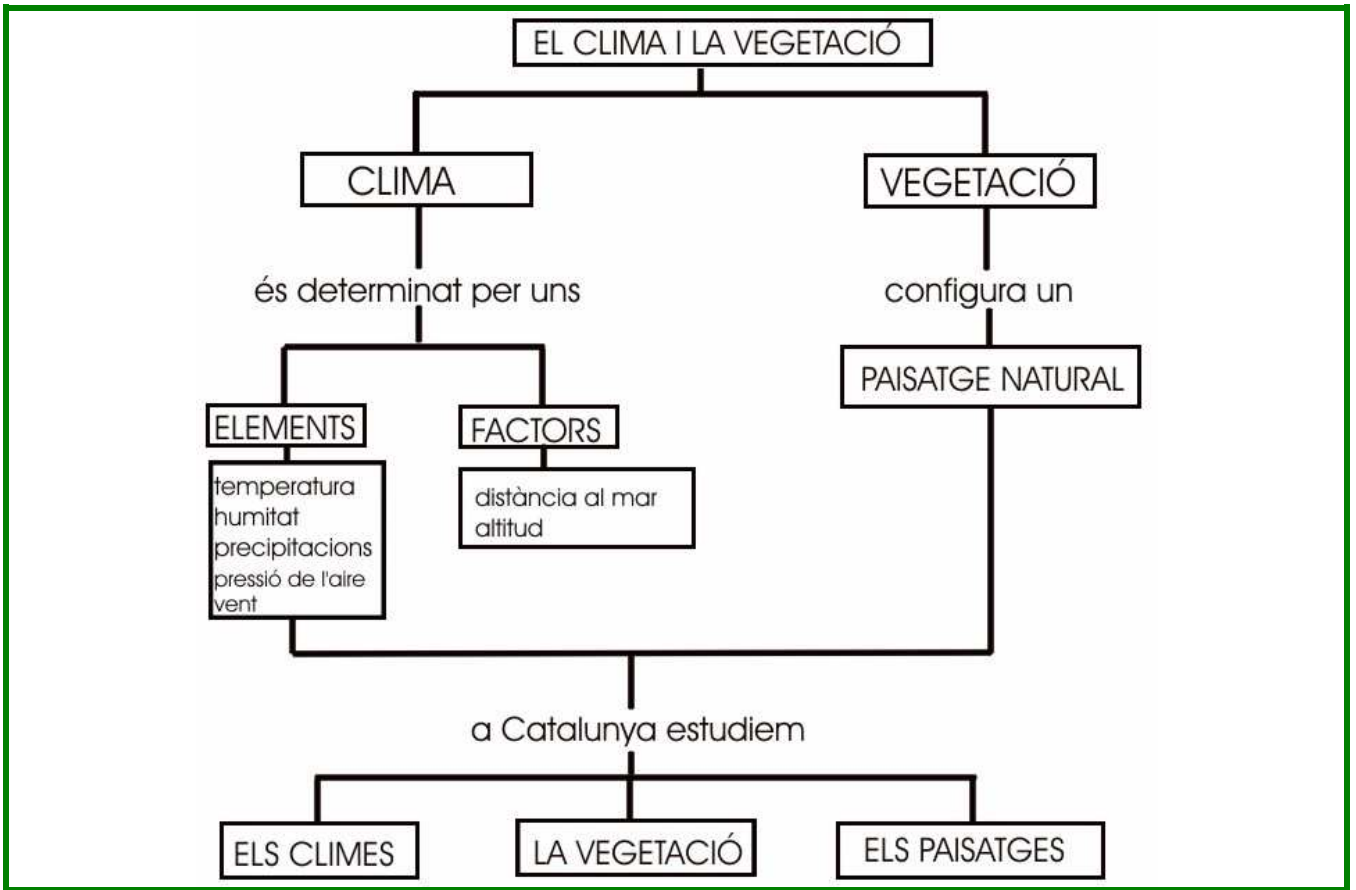
HI HA MOLTA HUMITAT

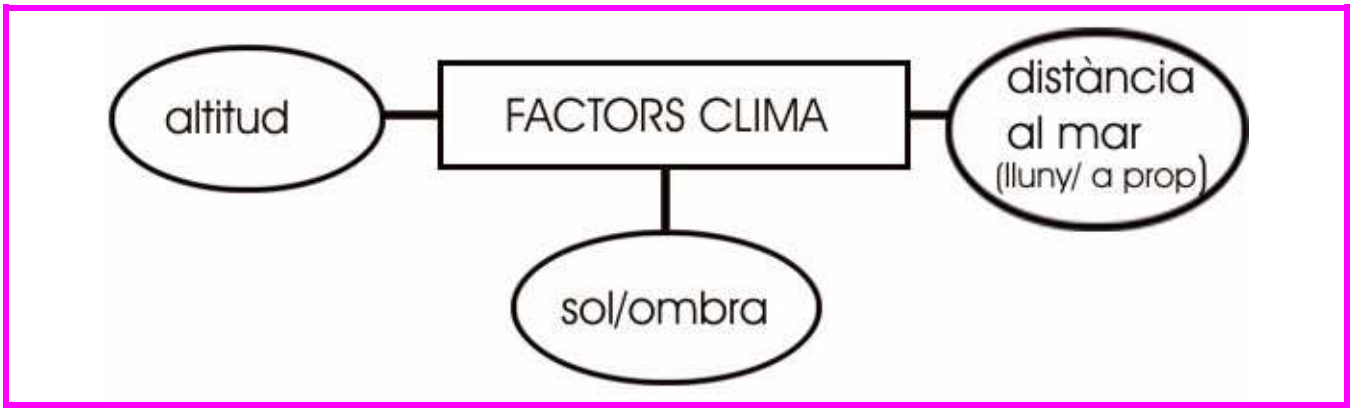


PRECIPITACIÓ (pluja)


TEMPS I CLIMA



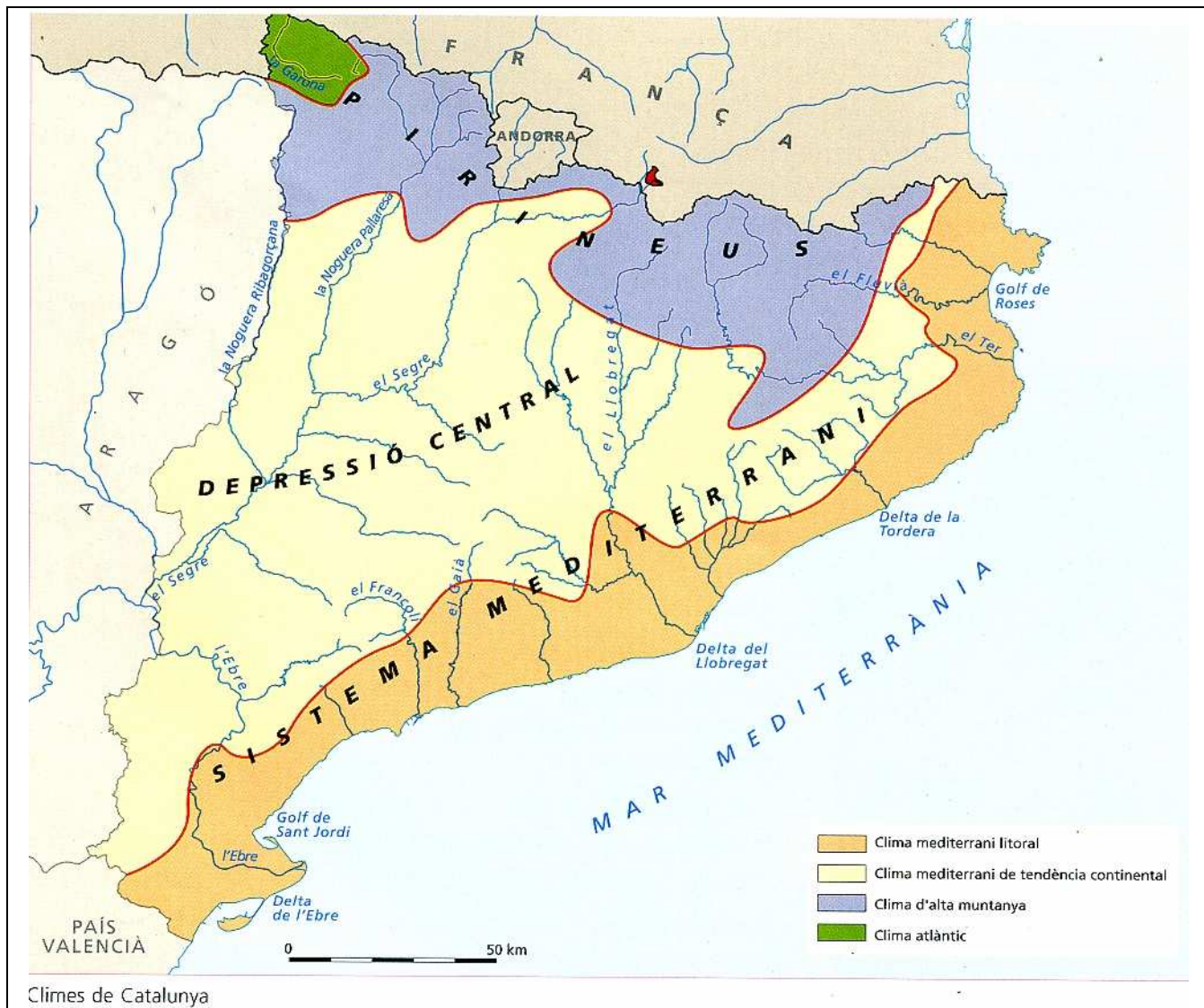






APARELLS PER MESURAR ELS ELEMENTS DEL CLIMA

				
pluviòmetre	penell	higròmetre	baròmetre	termòmetre
PLUJA	VENT	HUMITAT	PRESSIÓ	TEMPERATURA




MAPA DEL CLIMES I RELLEU DE CATALUNYA



CARACTERÍSTIQUES DE DOS CLIMES

			
TEMPERATURA	HUMITAT	PRECIPITACIÓ	VENT
molt alta	baixa	pluja escassa	fort
			
TEMPERATURA	HUMITAT	PRECIPITACIÓ	VENT
molt baixa	alta	neu abundant	feble

TIPUS DE PAISATGES

		
Paisatge mediterrani litoral	Paisatge mediterrani continental	Paisatge atlàntic

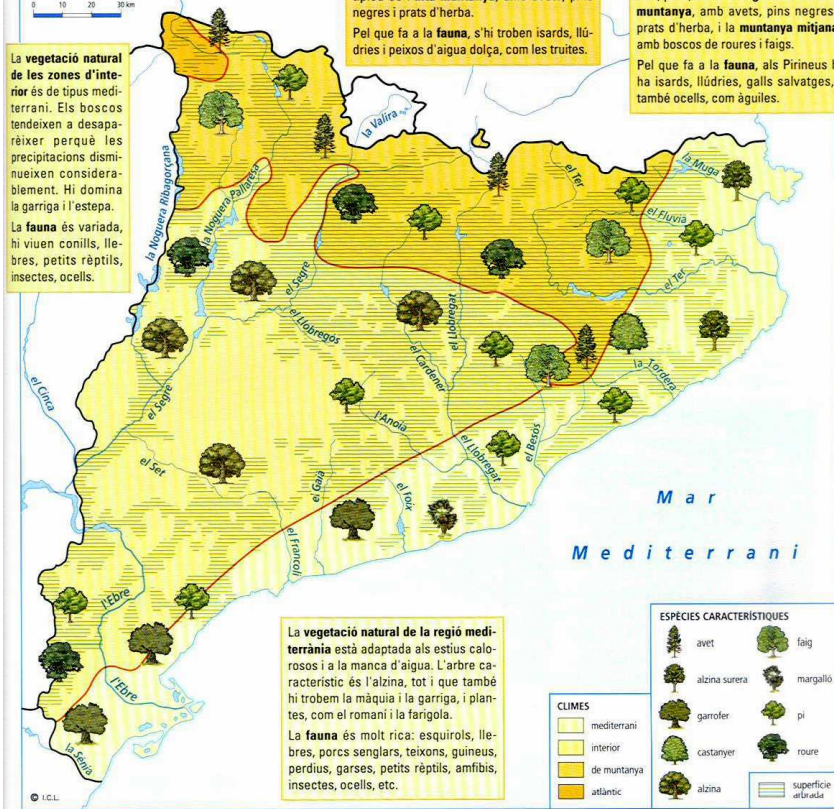

Paisatge de muntanya

CLIMA VEGETACIÓ I RIUS

La vegetació natural de les zones d'interior és de tipus mediterrani. Els boscos tendeixen a desaparèixer perquè les precipitacions disminueixen considerablement. Hi domina la garriga i l'estepa. La fauna és variada, hi viuen conills, llebres, petits rèptils, insectes, ocells.

La vegetació natural del clima atlàntic és la típica de l'alta muntanya, amb avets, pins negres i prats d'herba. Pel que fa a la fauna, s'hi troben isards, llúdries i peixos d'aigua dolça, com les truites.

A les zones de muntanya cal diferenciar, però, entre la vegetació de l'alta muntanya, amb avets, pins negres i prats d'herba, i la muntanya mitjana, amb boscos de roures i faigs. Pel que fa a la fauna, als Pirineus hi ha isards, llúdries, galls salvatges, i també ocells, com àguiles.



ESPÈCIES DE LA MEDITERRÀNIA



CLIMA I VEGETACIÓ



Buf! Que calorosos i secs són els estius a prop de la Mediterrània

1

Què és el clima ?

És el conjunt de.....

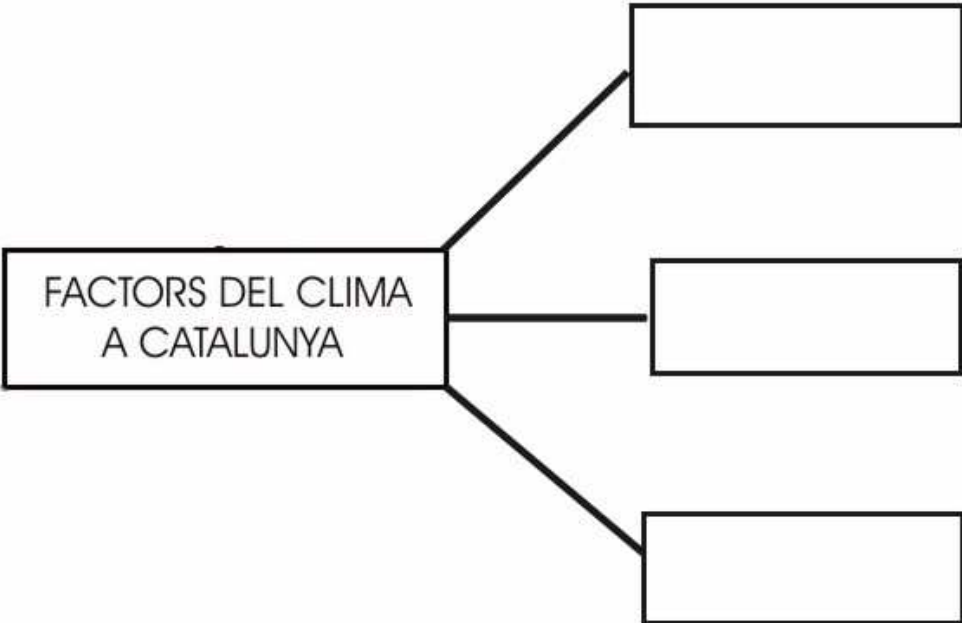
Quin mal temps que fa avui !



2

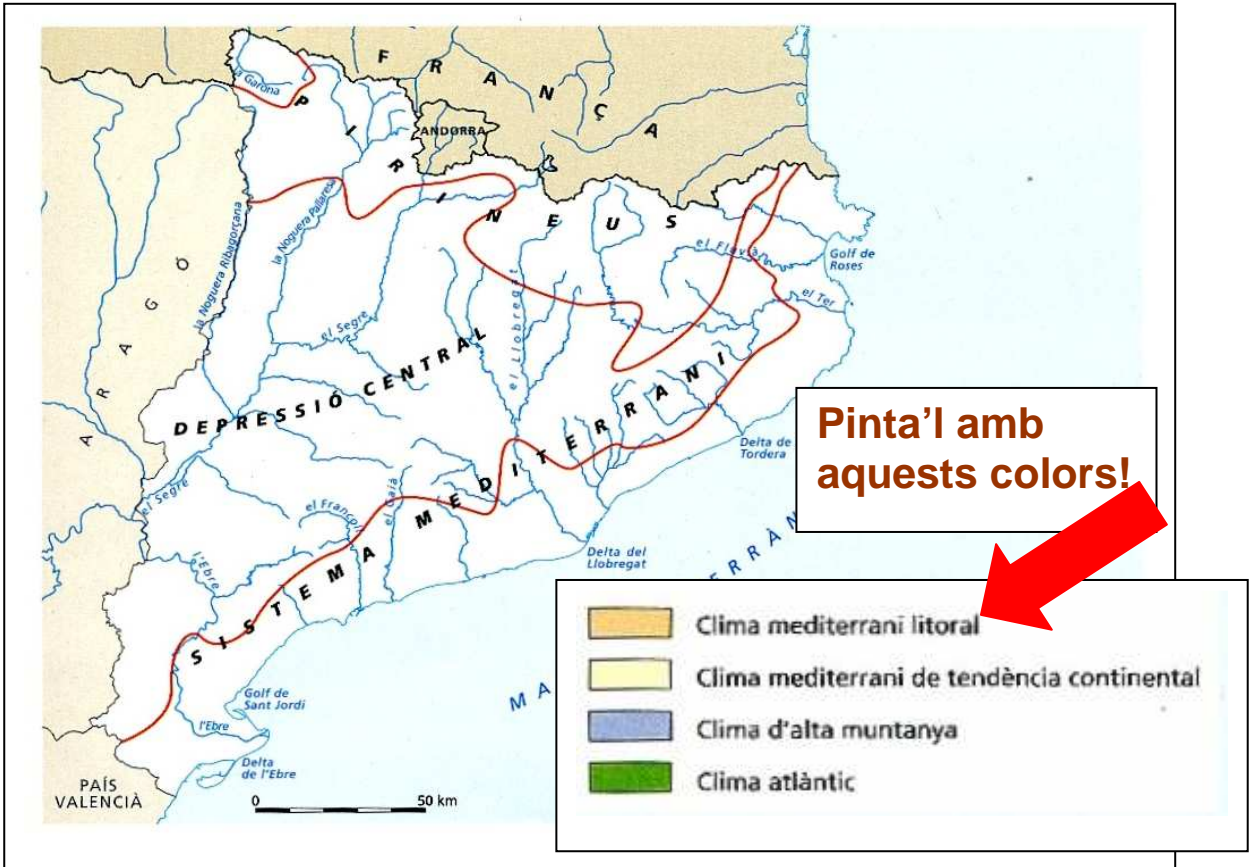
Què és el temps ?


3



4

Mira el model (MAPA DE CLIMES I RELLEU DE CATALUNYA) i pinta aquest mapa.



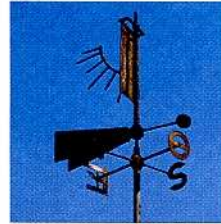
5. Relaciona : 

pressió



pluviòmetre

humitat



penell

vent



higròmetre

pluja



baròmetre

temperatura



termòmetre

6 Marca amb una creu els elements climàtics corresponents a cada paisatge.

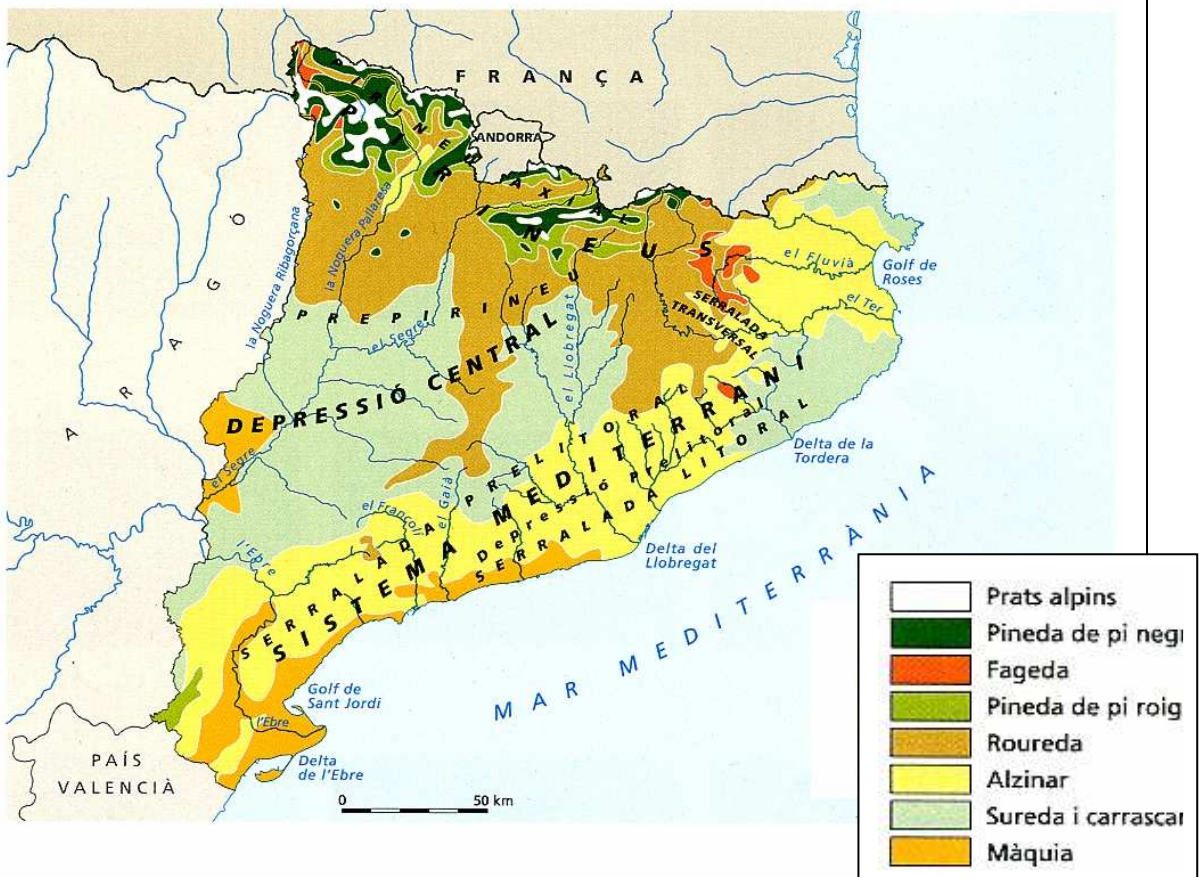


Temperatura			Humitat		Precipitació			Vent	
molt alta	baixa	molt baixa	alta	baixa	neu abundant	pluja abundant	pluja escassa	fort	feble



Temperatura			Humitat		Precipitació			Vent	
molt alta	baixa	molt baixa	alta	baixa	neu abundant	pluja abundant	pluja escassa	fort	feble

7 Observa el mapa i la llegenda.



■ Escriu el nom d'espècies vegetals pròpies dels indrets següents:

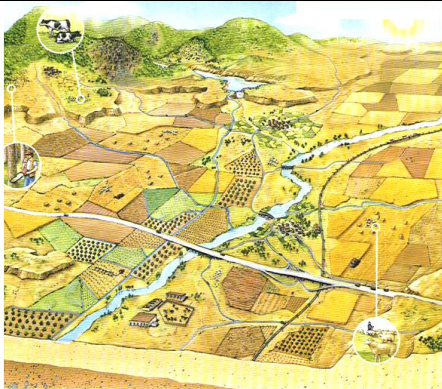
- ▶ Pirineu axial: _____
- ▶ Prepirineu: _____
- ▶ Serralada Litoral: _____
- ▶ Delta de l'Ebre: _____

8

. Dibuixa:

PI	AVET	CASTANYER	ROURE
ALZINA	GARROFER	FAIG	MARGALLÓ

9. Escriu si és un paisatge de MUNTANYA, CONTINENTAL, MEDITERRANI O ATLÀNTIC



PAISATGE DE:



PAISATGE DE:



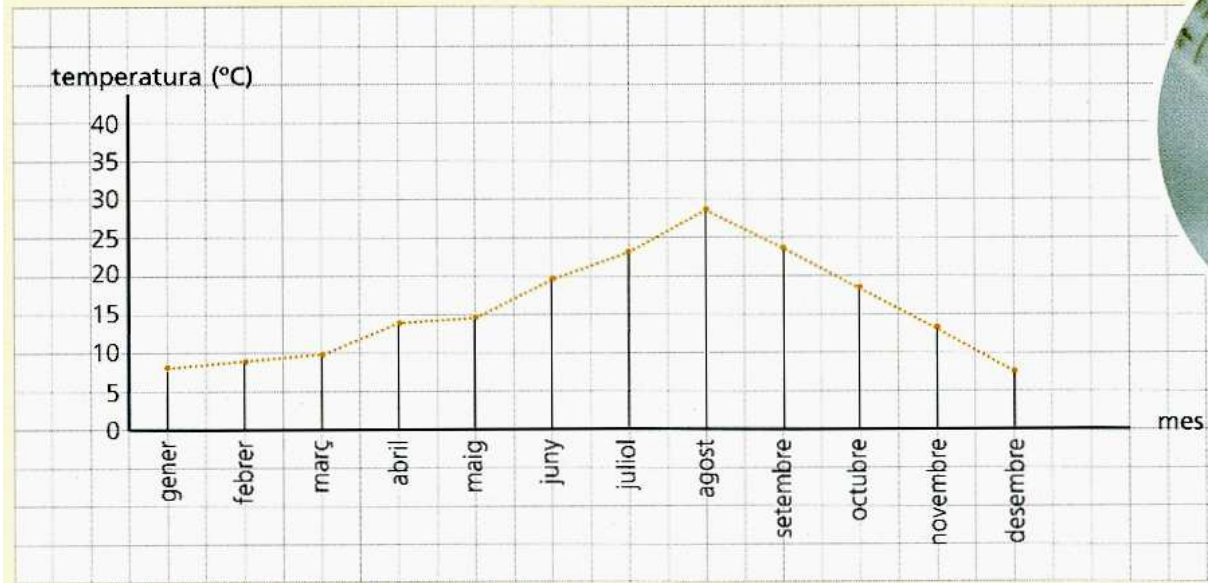
PAISATGE DE:



PAISATGE DE:

10

Observa aquest gràfic i ressegueix la línia puntejada.



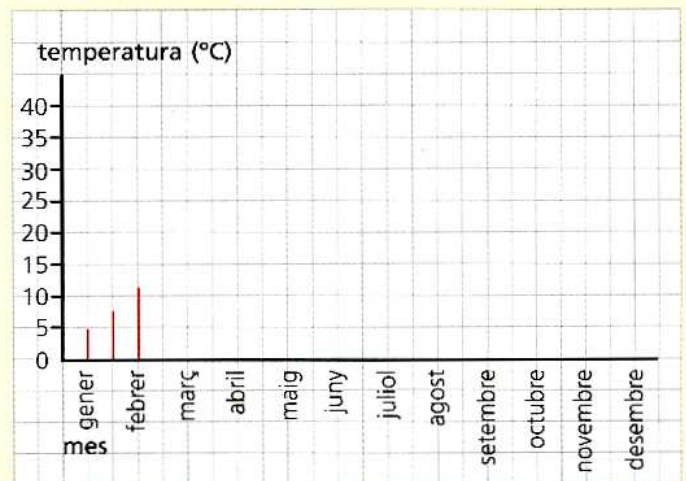
11

Fes un gràfic lineal seguint els passos següents:

Observa les temperatures. Traça una línia vertical des de cada mes fins a la temperatura corresponent.

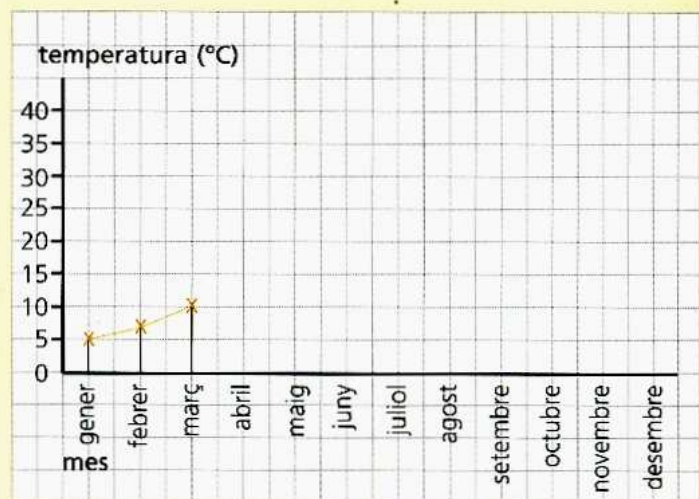
Temperatures mitjanes

gener: 5 °C	juliol: 21 °C
febrer: 7 °C	agost: 24 °C
març: 11 °C	setembre: 20 °C
abril: 13 °C	octubre: 16 °C
maig: 18 °C	novembre: 10 °C
juny: 20 °C	desembre: 6 °C



12

Marca amb una creu cada un dels finals de les línies verticals que has traçat. Després, uneix totes les creus amb una línia.



13. Pinta cada número del dibuix del color que diu el quadre de més avall.
Després escriu a cada etiqueta aquests noms: BOSC / PLANA/ CIM/ MUNTANYA

marró.....1	verd.....4
blau clar.....2	blanc.....5
blau fosc.....3	vermell.....6

