

# LA POBLACIÓ ACTIVA



# LA POBLACIÓ ACTIVA

La **població activa** és un terme de l'**economia** que s'usa per descriure el subconjunt de persones amb la capacitat i el desig de treballar. En termes més específics, la definició d'aquest subconjunt varia d'acord a la legislació o convenció de cada país. En general, comprèn el subconjunt de població entre els 16 i els 60 anys d'edat amb disponibilitat per a treballar.

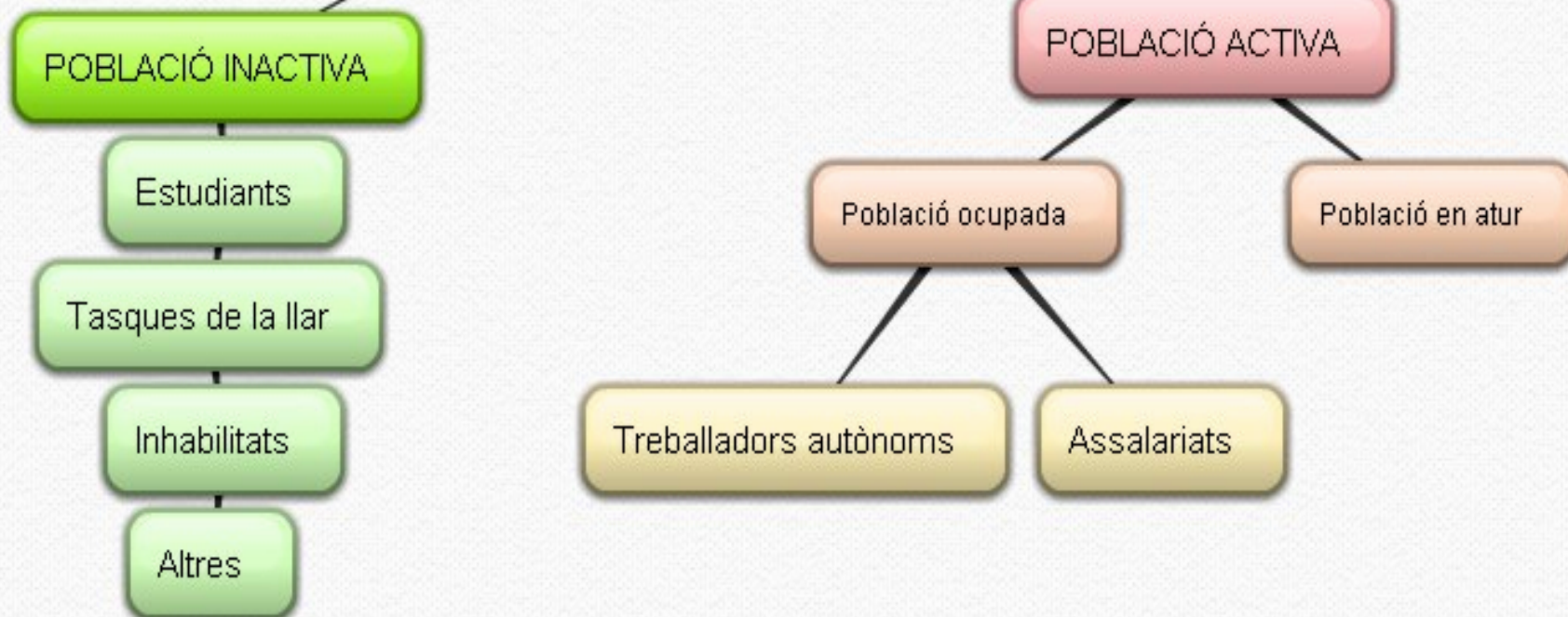


0 anys

**16 anys..... + de 60 anys**

La Reforma de les Pensions espanyola aprovada el passat mes de juliol de 2011 entrarà en vigor l'any 2013, tot i que s'ha establert un règim transitori fins l'any 2027. Aquesta reforma implica ampliar gradualment des de els 65 fins als 67 anys l'edat de jubilació.

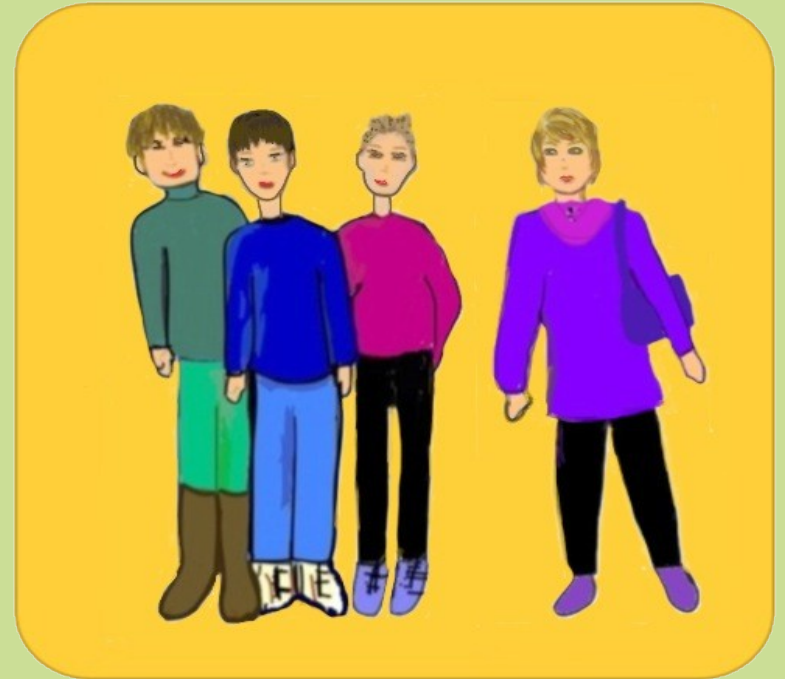
# LA POBLACIÓ SEGONS EL TREBALL



# LA POBLACIÓ ACTIVA



**POBLACIÓ QUE TREBALLA**



**POBLACIÓ QUE BUSCA FEINA**